

SOYAL[®]

多門大型架構 AR-716-E16 16門網路型控制器

應用於大型門禁架構、控管人員出入門禁管制及停車場進出系統、可依實際需要選擇 RS-485及TCP/IP通信介面，構成連網迴路、同時具備Wiegand信號輸入可支援多種不同的讀頭類型。

通訊模組

內建 RS485 及可選購 TCP / IP 通訊介面，供電腦連線管理設定用

時間管理

內建電子計時裝置 (RTC) 提供準確的日期及時間提示，另具 Watchdog 設計以確保主機能維持在正常運作

大型架構

主機與讀卡機採分離設計，最多可連接 16 組 RS485讀頭/RS485兩門唯根控制器，可啟用管制多門進出及單門雙向讀卡或單向讀卡管制 外接紅外線或按鈕開關、同時可搭配 AR-716-E02擴充成32門WG多門控制器。摒除WG信號傳送距離短的缺點。

提供UPS不斷電功能

可外接 AR-716-TC-P 電源管理器，於停電時能繼續供電，以強化系統安全性



安裝設計

產品採用工業級的規格及鎖附式設計，接線採用快拆式的端子台設計，方便安裝及檢修。

特色



通訊備援



數據備援



多門一進一出



火警觸發全門鎖



多種LED狀態提示



透過Http瀏覽器主動發送訊息到遠端伺服器



Web



Youtube

- 支援加密通訊SSC (Soyal Security Communication)
- 雙通訊介面: 內建RS485與Ethernet
- 內建電源及通信發送指示燈、看門狗防當機、卡機斷線時警報輸出、2個唯根輸入介面、多門一進一出、定時自動重置進出狀態
- 支援定時解除警戒功能
- 提供外部1組火警輸入點，具緊急時可開啟全部門的功能
- 內建5組DI輸入、3組DO輸出
- 16台RS-485讀卡機、控制器本身能並聯254台，至少可管制4064台以上的讀卡機
- 63組時段255組門組管制功能，可設定假日及等級並與其他時段串聯
- 含14+2個管制門的智慧型返潛回功能，可任意指定一個門為進入門及外出門
- 管制門組時可選擇共用群組或個別設定獨立門組
- 專屬HTTP WEB Server遠端管理介面，可以隨時透過瀏覽器遠端管理伺服器

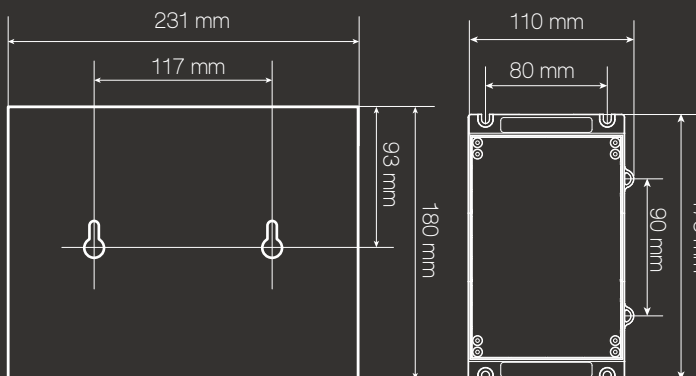
產品規格

通訊 介面	Host	RS-485	RS485：9600bps(N,8,1)
		TCP/IP	TCP/IP：10/100M Base T
	Slave 外接卡機	CH1(RS-485)	8 台卡機
		CH2(RS-485)	8 台卡機(站號1,2與唯根通訊埠 0,1 共用門號)
		WG	2 台卡機(站號1,2與唯根通訊埠 0,1 共用門號)
門號		16-32	
使用人數		16000人(預設) / 32000人 / 65000人	
進出記錄		32000	
輸入/ 輸出	數位輸入	開門按鈕 X2 / 火警偵測輸入 X1 門位偵測 X1	
	數位輸出/ 繼電器輸出	電鎖繼電器 X2 / 警報繼電器 X1 繼電器輸出預備 X1	
看門狗功能		標準配備	
電源供應		9-24 VDC	
功率消耗		<3W	
通訊備援		Host port	
一進一出		16門	
門組支援		Yes	
時段管制		63	
其他		可外接716-TC-P支援UPS不斷電功能	
外型尺寸(mm)	PCB	100(H)x147(W)x20(D)	
	安裝底座	103(H)x175(W)x32(D)	
	金屬機箱	180(H)x231(W)x62(D)	
淨重(g)	PCB	164±10	
	安裝底座	244±10	
	金屬機箱	1754±10	
環境	操作溫度	-20℃ ~ +70℃	
	儲存溫度	-40℃ ~ +75℃	
	操作濕度	0%~90%(非凝結)	
	儲存濕度	0%~95%(非凝結)	

產品優勢

- 內建狀態指示燈**
內建電源及資料傳輸LED指示燈，方便檢查除錯及目前控制器狀態
- 消防連動火警釋放門鎖**
內建火警連動數位輸入接點可連接到火警偵測器，當火警發生時可一次釋放所有門鎖
- 支援多進多出**
可管理多達14+2門多進多出，有效控制人車進入，不再出現一卡多使用進出問題，多種不同應用功能有效達到不同設備搭配，靈活運用。
- I/O模組擴充板**
外掛I/O繼電器模組可提升安全強化門禁控制不易受外力破壞開鎖同時支援電梯控制功能。
- 雙通道備援機制**
支援雙通訊界面 RS485及TCP/IP,當其中一個介面通訊失效時，另一個介面可作為備用以確保系統運行正常。
- 遠端瀏覽器設定**
使用者可透過IP瀏覽器管理所有資料與參數，透過兩個訊息埠可主動傳送事件紀錄到指定的伺服器，方便整合其他安防系統如CCTV、火警等。

產品尺寸(mm)



▲ 金屬外箱

▲ DIN底座

採購指南

AR-716-**EXX-X-X**

門數量
02=2 門 (WG)
16=16 門 (RS485)+ 2 WG
18=18 門 (RS485)+ 2 WG

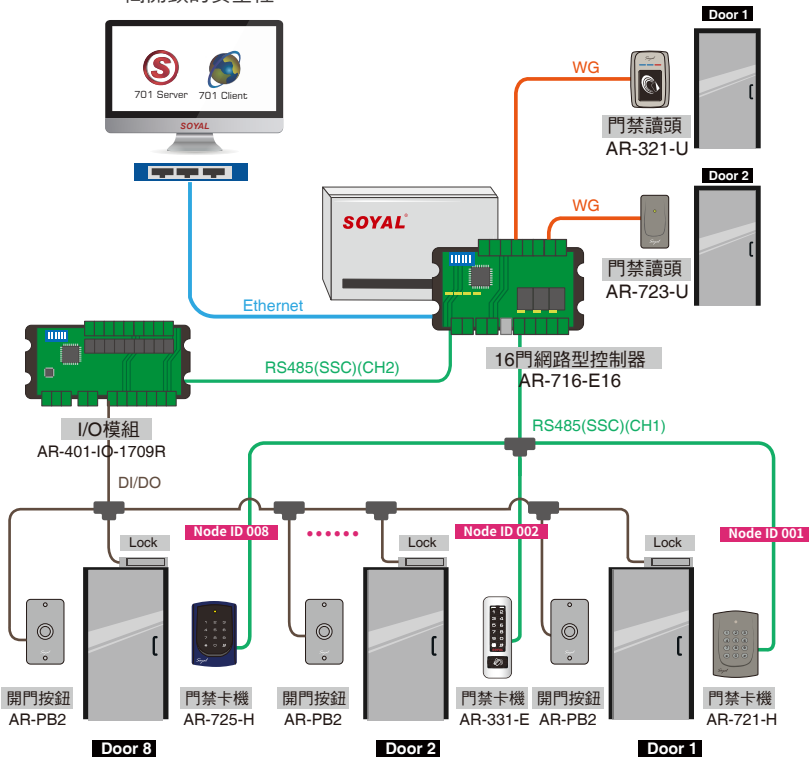
外接模組
A=TCP/IP 模組

類別
N/A=PCB
M=金屬外殼
X=DIN 底座
(AR-716-E18 無DIN底座選項)

系統架構及應用

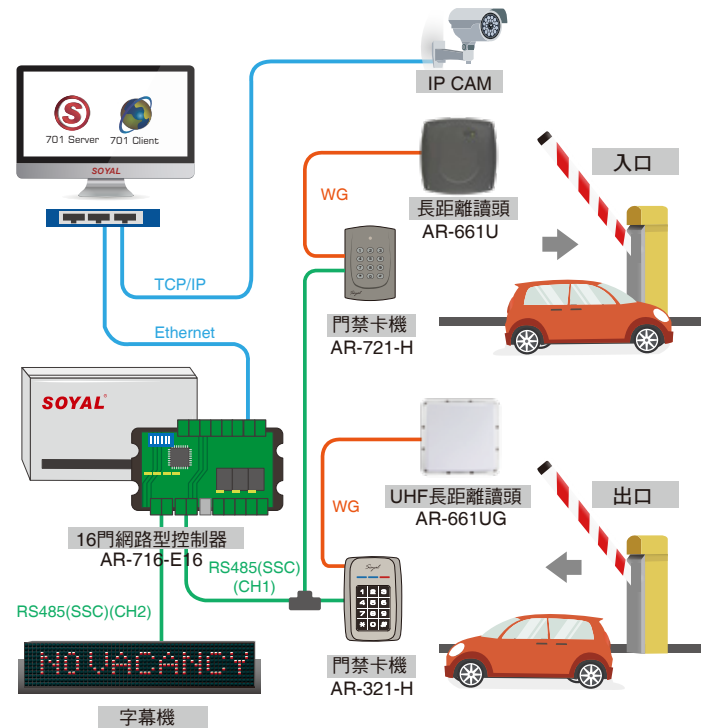
● 強化門禁開鎖安全性

多門控制器底下可以搭配不同類型的RS485讀頭或是維根讀頭及RS485雙門唯根控制器，同時可以達到門禁管制及執行一進一出或是多進多出管制；門鎖可透過外接的I/O擴充板上的繼電器連接從而提高開鎖的安全性。



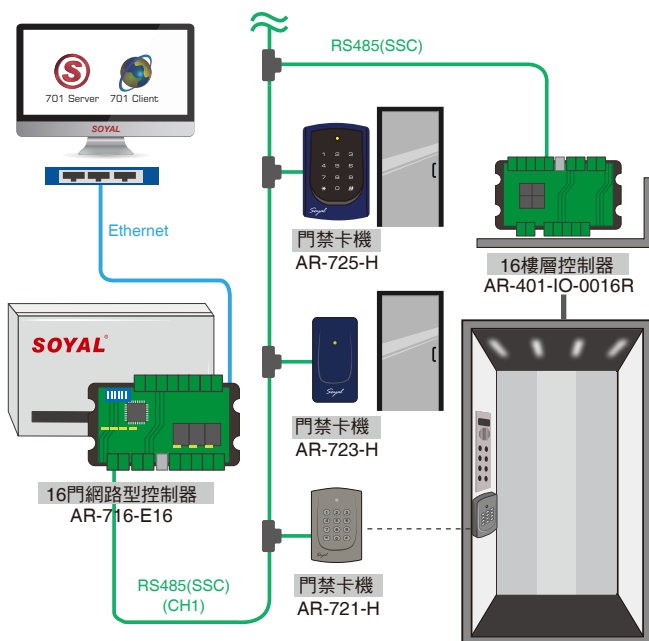
● 車位共享

- 在停車場的入口進行管制，透過E-TAG 讀頭，感應車上ETAG 標籤，判別是否可以通行。狀態顯示：違反進出管制、車位已滿、無效卡片
- 多台車共享多個停車位，當停車位已滿時，其他車輛禁止進入。



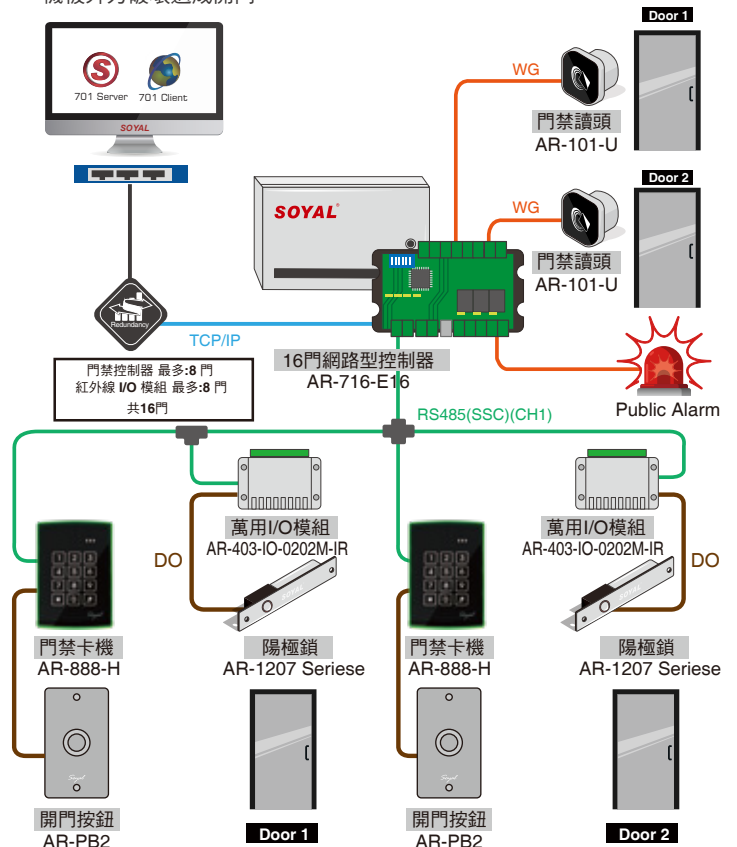
● 樓層控制

大型門禁架構中連接一般RS485讀頭如何提高樓層達到64層、使用樓層人數達到15000人的運用方式，可透過RS485樓層控制器直接連線多門控制器運用指定卡機配對的樓層控制器就可以多台讀卡機控制同一部樓控電梯，當電梯讀卡機安裝於各樓層梯廳，感應讀卡機進入電梯車廂直接按壓可通往之樓層按鍵。



● 遠程I/O模組控制

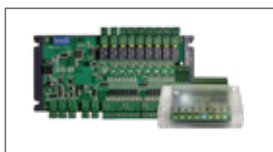
多門控制器可擴充4I/4O繼電器模組銜接開門鈕與電鎖架構，可避免卡機被外力破壞造成開門。



周邊設備/配件

擴充I/O

• 擴充I/O



I/O 模組

AR-401 系列: 多通道I / O模組
AR-403 系列: 輕巧型I / O模組



電源管理器

AR-716-TC-P

• WG 讀頭卡機



輕巧型門禁讀頭

AR-723-U



輕巧型門禁讀頭

AR-101-U / AR-101-PBI



金屬型門禁讀頭

AR-321-U



按鍵型門禁讀頭

AR-721-K



按鍵型門禁讀頭

AR-725-K



嵌入式觸碰背光門禁讀頭

AR-888-K/U

• 必備產品



電源

BP-W12-1500 (1.5A)
BP-W15-2400 (2.4A)



延遲型繼電器模組

AR-721RB
繼電器模組
AR-821RB



雙輸出繼電器模組

AR-829RB

• 外接繼電器輸出 (數位安全輸出/警戒/ 求援/WG開門/警報)

連網操作

• 軟體



門禁考勤軟體，支援檔案系統&資料庫系統且可以互換

701 Server & 701 Client



韌體升級

UDP Tools

• 轉換器



USB轉RS485

AR-321-CM

RS232轉RS485

AR-321-CM-485232



Ethernet to RS485

AR-727-CM
AR-727-CM-IO-0804M
(火警連動開門)



串列設備連網模組

DMOD-NETMA-2

• RS485卡機



H系列門禁控制器

AR-723-H / AR-321-H / AR-721-H



E系列門禁控制器

AR-327-E / AR-727-E

• 多門控制器系列



雙門連網唯根控制器

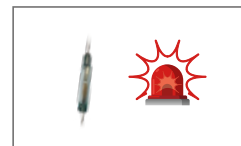
AR-716-E02

• 輸入/輸出



電鎖

磁力鎖 AR-0600M-270
陽級鎖 AR-1207 Series
櫃子鎖 AR-1211-P/AR-1213-P
陰極鎖 AR-YS-130NO/AR-YS-131NO



門位磁簧/ 警報

FAQ

Q: SOYAL 多門控制器AR-716-E18和AR-716-16的卡片容量的差異?

A: AR-716-E18的卡片容量15000張，暫存筆數11000筆。

AR-716-E16的卡片容量16000，可依後端系統需求切換人數32000/65000的卡片容量，暫存記錄筆數32000筆。

Q: 如何預防多門控制器、或是讀卡機在市電停電時可以正常運轉使用?

A: 可以購買SOYAL AR-716-TC-P電源管理器，可以支援UPS不斷電系統。

