

SYI-SCN200 車牌辨識攝影機



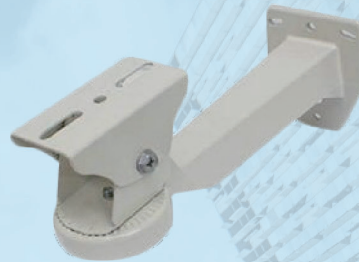
產品特色說明

- 高清出入口攝影機，裝設於車道出入口，做為攝取車牌號碼之用，內建台灣車牌字庫，可自動分辨4+2、2+4及最新之3+4之車牌。對於電氣防護等級、複雜的光線適應力、車牌綜合辨識率及車牌辨識演算法，對於前車牌辨識或後車牌辨識或機車車牌辨識，都有很高的效果。
- 可辨識時速0~40公里的車輛車牌，無需停車或預埋感應線圈。
- 支援最高1080P成像攝影。
- 直觀視屏觸發辨識，同一車牌可設定延時辨識。
- 內置黑白名單管理，黑名單車輛可有警報輸出。
- 寬動態圖像優化，逆光補償、陰陽牌及雷雨天氣皆有優良表現。
- 70°大角度識別，適應車道較寬或多方向來車等各種狀況。
- 音源輸出入端子接孔，可預載音訊資料。
- 內建SD卡插孔，最大可支援32G記憶卡。
- 提供二組DI訊號接點，可外接二組感應線圈。
- 提供二組DO乾接點輸出，可同時控制或各別控制二台不同管制設備。
- 提供一組RS485介面，可外接設備如字幕機等。
- 提供一組RS232介面，可外接設備如字幕機等。

SYI-SCN200 車牌辨識攝影機



▲攝影機立柱



▲攝影機支架

車牌辨識攝影機 產品規格

快門速度

1 / 100000秒

取向元素

1920 (H) × 1080 (V) 以上

雜訊比

60dB以上

最低照度

0.051ux (含) 以下

水平解析度

1080條解析度或以上

特色說明

- 具有背光補償功能及設備
- 國內各種通行之車牌辨識率95%以上 (歪斜、汙損、偏置、反光除外)
- 可24小時連續辨識

攝影機箱 & 吊架

- 為防雨防塵之室外型防護箱
- 具可調整水平及垂直角度之吊架 / 固定架

SYI-SCN200 車牌辨識攝影機



光學鏡頭 產品規格

特色說明

- 配合攝影機設置
- 200萬畫素，一體成型HD定焦鏡頭
- 直觀視屏觸發辨識，同車牌可設定延時辨識，6mm~60mm可依現場配置鏡頭
- 具自動光圈鏡頭F1.4

影像處理器 產品規格

影像訊號

NTST或PAL交錯式類比訊號、彩色或灰階

最大解析度

NTSC-1280×720

單路影像 擷取率

NTSC-30FPS

影像輸入數量

4路以上影像輸入（可依需要連接至8路）

輸入端子

BNC並提供二組DI訊號接點，
可外接二組感應線圈

特色說明

- 使用RJ45網路介面作為Closed loop應用或搭配雲端主機形成完整之雲端停車管理系統
- 具單機運作功能，內建MySQL5.5
- 至少需具備四個USB2.0連接埠，並可外接WiFi網路或儲存裝置