

SOYAL[®]

國民系列 AR-727-E

經典型感應式圖形顯示多功能控制器

SOYAL熱銷款液晶螢幕網路型機種，承襲V3款經典外型，功能再升級
支援連網傳輸介面，滿足多種應用



支援通訊備援功能

可支援雙通訊TCP/IP與RS485同時連接，當主要通訊方式異常時可自動啟用副通訊，以延續多功能控制器正常運作。

專屬 HTTP WEB Server 遠端管理介面

可以隨時透過瀏覽器遠端管理卡機，不受限於電腦與手機品牌

2組UART擴充介面

彈性整合周邊設備，例如：I/O模組、樓層控制器、字幕機、紅外線熱像儀等等

完美支援SOYAL串疊式架構

一機內建多種工作型態：

1. 單門控制
2. 雙門控制 (配合唯根讀頭)
3. 多門控制 (配合多門控制器)

多語言選單式設定

直覺式選單操作介面，使用者可直接依螢幕顯示說明執行功能性設定，無需記憶設定指令

內建8組考勤功能

可依功能鍵選擇考勤上下班、外出、返回、加班等顯示應用

經典款螢幕型多功能控制器

承襲控制器727H-V3經典外型，功能加倍升級，20多年來的品質堅持造就歷久不衰的經典

特色



雙繼電器輸出



防塵防水等級
(IP54)



完整面板指示



雙頻讀卡



雙門控制



彈性延伸功能



Web



Youtube

- 雙通訊介面：內建RS-485與乙太網路(10/100M Base T)通訊介面
- 內建看門狗防當機、萬年曆、防破壞開關、防塵防水功能、鬧鈴設定、假日設定、進出管制時段、自動開門時段、一進一出功能、門位監視輸入、提供開門逾時警報與強行進入警報功能
- 使用人數可選擇：16,000人/32,000人/65,000人
- 樓層控制可支援：64層/32層/16層
- 設備和網路介面器斷線可獨立辨識卡片進出記錄及儲存門禁進出記錄、時間、日期
- 多種通行模式可選擇：讀卡即可、讀卡或密碼、讀卡加密碼
- 雙門型控制器：兩組開門按鈕、門位磁簧及開門輸出供唯根副讀頭使用
- 具有多組輸出：電鎖、警報、警戒、反脅迫、數位繼電器訊號
- 支援125kHz、13.56MHz 與雙頻(125kHz、13.56MHz)感應
- 支援讀頭模式：不只是控制器，更可以整合各廠牌變身為讀頭，通訊更安全
- 單機/連網多功能，具智慧型辨識功能，可於工作時自動切換單機或連網運作模式
- 支援加密通訊SOYAL SECURITY COMMUNICATION (SSC格式) 提升傳輸安全性

產品規格

通訊介面	Host 通訊	TCP/IP / RS485 (9600 bps) 加密通訊SSC (Soyal Security Communication)
	串列通訊	UART (TTL, 4800~115200 bps) X 2
感應頻率	125kHz / 13.56MHz / 雙頻感應	
支援卡片類型	125kHz	ISO18000-2: EM4001 and EM4095 compatible
	13.56MHz	1. ISO 14443 Mifare Ultralight, Classic, Plus, DESFire EV1&EV2 2. ISO 15693 3. Felica 4. NFC (模擬卡號)
Crypto	13.56MHz: CC Certification: AES Crypto comply with EAL5+	
感應距離	125kHz: 5-15 cm / 13.56MHz: 2-5 cm	
UID Bits	24~64 Bit (可自行設定)	
DI輸入 / DO輸出	DI輸入	開門按鈕 X2 / 門位偵測 X2
	DO輸出	數位安全輸出 / 警戒輸出 / 求援輸出
	RO繼電器輸出	電鎖繼電器 / 警報繼電器
門數 / 樓層數	2 門 / 64 樓層	
使用人數	16,000	
進出記錄	32,000	
狀態指示	LED	6組雙色LED: 電源 / 警報 / 警戒 / 正確 / 錯誤 / 處理中
	蜂鳴器	1組
防破壞偵測	微動開關 (1 Form C / 1000mA / 30VDC)	
尺寸 (mm)	126(H)X91(W)X46(D)	
外殼材質	ABS	
顏色選擇	深灰	
重量 (g)	240±10	
功率消耗	<5W	
工作電壓	9-24VDC	
防塵防水等級	IP54	
LCD顯示螢幕	128*64點陣(中英文4行顯示)	
環境參數	操作溫度	-20°C ~ +70°C
	儲存溫度	-40°C ~ +75°C
	操作濕度	0%~90%
	儲存濕度	0%~95%

產品優勢



雙門型控制器

搭配讀頭可一機管理2道門禁，第二組門禁亦具有開門按鈕、門位狀態與開門輸出點，不因同一台卡機控制而減少該有功能；此外，雖於同一台卡機管控，亦可以設定不同進出權限(如可進A門不可進B門)。



即時刷卡訊息整合應用

網路型讀卡機於感應卡片時，即透過8031 port主動傳送該筆記錄訊息，提供第三方案式整合使用。



自動排程控制器功能

搭配功能性韌體與DO模組AR-401-IO-0016R，即可使用Lift Control程式來控制各點DO輸出，並可以制定各輸出點時段排程，達到自動控制功能，至多可控制64點輸出，適用於各場域控制各樣的開關設備，如燈光、灑水系統、空調等控制。



自動開放時段擴充應用

唯根讀頭自動開門時段來控制紅外線啟用功能/特定時間下輸出第二組接點使用功能。



自動鬧鈴功能

提供16組鬧鈴功能，藉由輸出點提供閃光燈、報時鐘、廣播系統使用，而每組鬧鈴皆可設定輸出時間。



具2組UART擴充整合介面

可應用於：

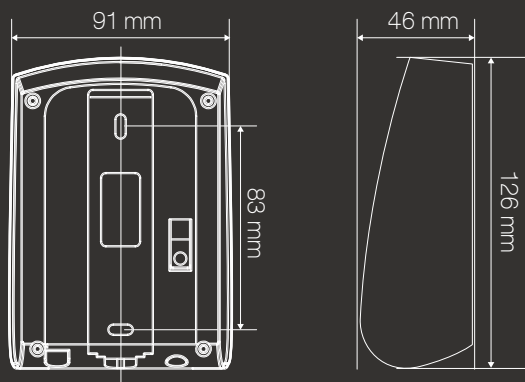
- (1) 256點信箱控制系統
- (2) 自動排程控制功能—64點DO排程控制
- (3) 印表機整合
- (4) 語音模組 (AR-721V-V2)



支援讀頭模式

卡機可設定為讀頭輸出模式，提供唯根輸出可整合各廠牌控制器，搭配雙頻格式即變身為雙頻讀頭。

產品尺寸(mm)



(正視圖)

(側視圖)

採購指南

AR-727-EXR1121-X

頻率

B=125kHz
D=13.56MHz
S=125kHz+13.56MHz

時間IC

R=內建 RTC

通訊介面

1=RS485

防水

1=防潑水

外接模組

A=TCP/IP 模組
P=POE 模組

語言(LCD顯示螢幕)

1=英文/中文

顏色

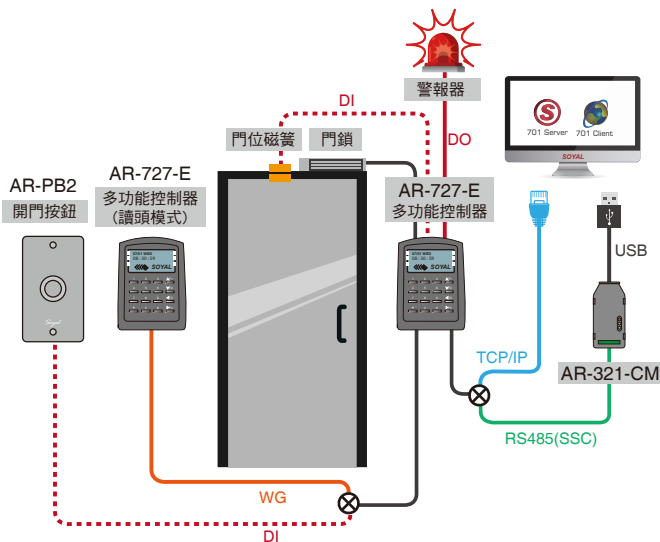
2=深灰色

系統架構及應用

● 單門門禁基本架構圖

讀卡機可搭配開門按鈕，或者搭配唯根讀頭執行一進一出管制，當有刷進無刷出時，下次將無法再刷進功能。

讀卡機於警戒模式下搭配門位偵測狀態可偵測異常動作，當強行進入或是開門逾時發生，隨即產生警報記錄傳送至軟體，卡機端則有警報輸出點可搭配閃光蜂鳴器於現場警示。



--16,000 使用人數, 63 組時段管制--

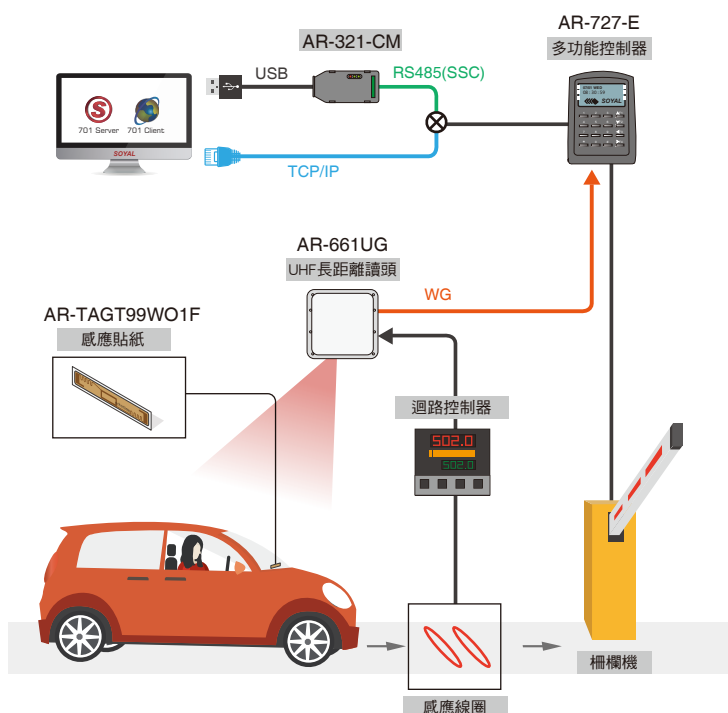
● 內建專屬 HTTP WEB Server 管理介面

網路型卡機內建Http WEB Server門禁管理介面，可以透過瀏覽器鍵入IP位址登入號密碼後管理單一卡機，以執行新增人員卡片、進出時段管制設定、瀏覽進出記錄等功能，並可遠端協助開門動作；不受限於電腦與手機品牌，只要有瀏覽器功能即可達成遠端管理設定。



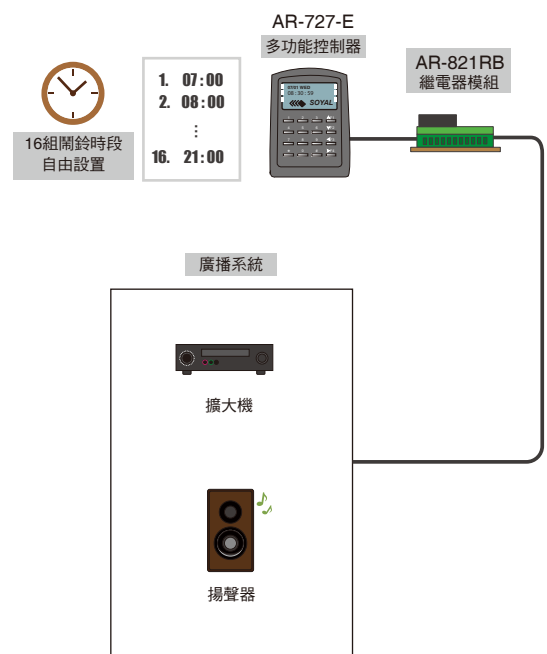
● ETC車道長距離控制系統

ETC長距離控制系統已成為車道管理趨勢，僅需搭配UHF長距離讀頭的唯根介面即可與卡機控制器連結，搭配經典款螢幕式卡機，當讀頭偵測到車輛ETC標籤(支援遠通格式)所讀取的卡號可顯示於螢幕上，便於記錄設定使用，大大提昇管理自動化與便利性。



● 自動開鈴功能

提供16組開鈴時段設定，當到預設時段時則輸出點輸出(輸出秒數可調整)，藉由輸出點提供閃光燈、報時鐘、廣播系統使用。



周邊設備/配件

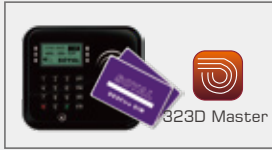
高安全

• 防拷



Mifare 加密

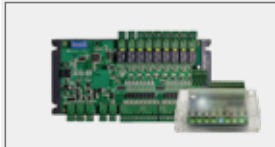
發卡機: AR-725-P
權限卡
軟體: Mifare Key



Desfire 加密

發卡機: AR-837-P
權限卡
軟體: 323D Master

• 擴充I/O控制



I/O 模組

AR-401 系列: 多通道I/O模組
AR-403 系列: 萬用I/O模組

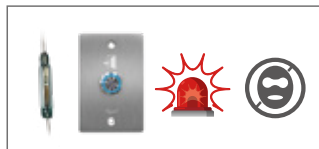
單機

• 輸入/輸出



電鎖

磁力鎖 AR-0600M
陽極鎖 AR-1207 Series
櫃子鎖 AR-1211-P/AR-1213-P
陰極鎖
AR-YS-130NO/AR-YS-131NO



門位磁簧/開門按鈕/警報/保全系統

連網

• 軟體



門禁考勤軟體, 支援檔案系統&資料庫系統且可以互換

701 Server & 701 Client



線上韌體更新
Udp Updater



樓層遠端控制與時間排程設定
Lift Control

• 轉換器



POE模組

AR-MDL-RJ45-POE-12V12W



USB轉RS485

AR-321-CM

RS232轉RS485

AR-321-CM-485232



Ethernet轉RS485

AR-727-CM
AR-727CM-IO
(火警連動開門)

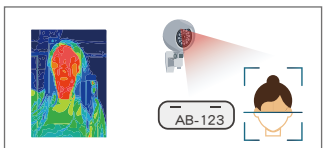
• 多門一進一出



多門連網控制器系列

AR-716-E16: 16門多門連網控制器
AR-716-E18: 18門多門連網控制器

• 擴充應用(UDP/TCP)



紅外線熱像儀/人臉、車牌辨識

• 國民系列



(AR-721-H/K)

按鍵型多功能控制器

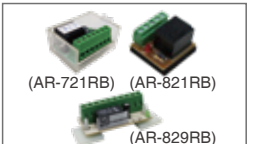
AR-721-H

按鍵型門禁讀頭

AR-721-K

• 外部繼電器

(數位安全/警戒/求援/WG開門/警報)



(AR-721RB) (AR-821RB)

(AR-829RB)

延遲型繼電器模組

AR-721RB

繼電器模組

AR-821RB

雙輸出繼電器模組

AR-829RB

• UART擴充介面 X2



樓層控制器 / I/O模組 /
印表機 / 字幕機 / 語音模組/
藍牙模組 / 紅外線熱像儀

• 設定



免按鍵編輯

母卡設定

• 必備



電源

BP-W12-1500 (1.5A)
BP-W15-2400 (2.4A)



感應卡

125kHz: EM
13.56MHz: Mifare Classic, Mifare Plus, Mifare Desfire, UltraLight
選擇: 薄卡, 圓形鑰匙圈, 方形鑰匙圈

FAQ

Q: 從AR-727H-V3升級至AR-727-E有哪些注意事項?

A: 經典款螢幕型控制器AR-727H問世至今已20年並應用於各種建物場域中, 為因應門禁管理功能需求日益增加, AR-727H也由先前V3版本升級為V5款版本, 在既有案場更換設備時有其應注意項目, 而本說明即在提醒經銷商更換時所需要注意之事項, 以避免系統支援的問題產生。



◀ 詳細操作步驟

Q: 圖形顯示多功能控制器如何從單機查看進出記錄功能?

A: 企業版系列圖形顯示多功能控制器於單機使用下, 可以直接於卡機上查詢歷史記錄, 透過選單式操作介面能快速尋找到所需功能列, 即可逐筆查閱卡機事件記錄, 如進出記錄、警報事件等訊息。



◀ 詳細操作步驟



More FAQ